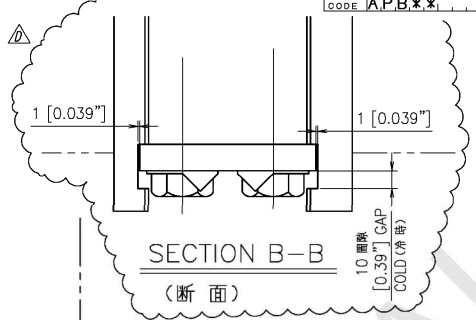
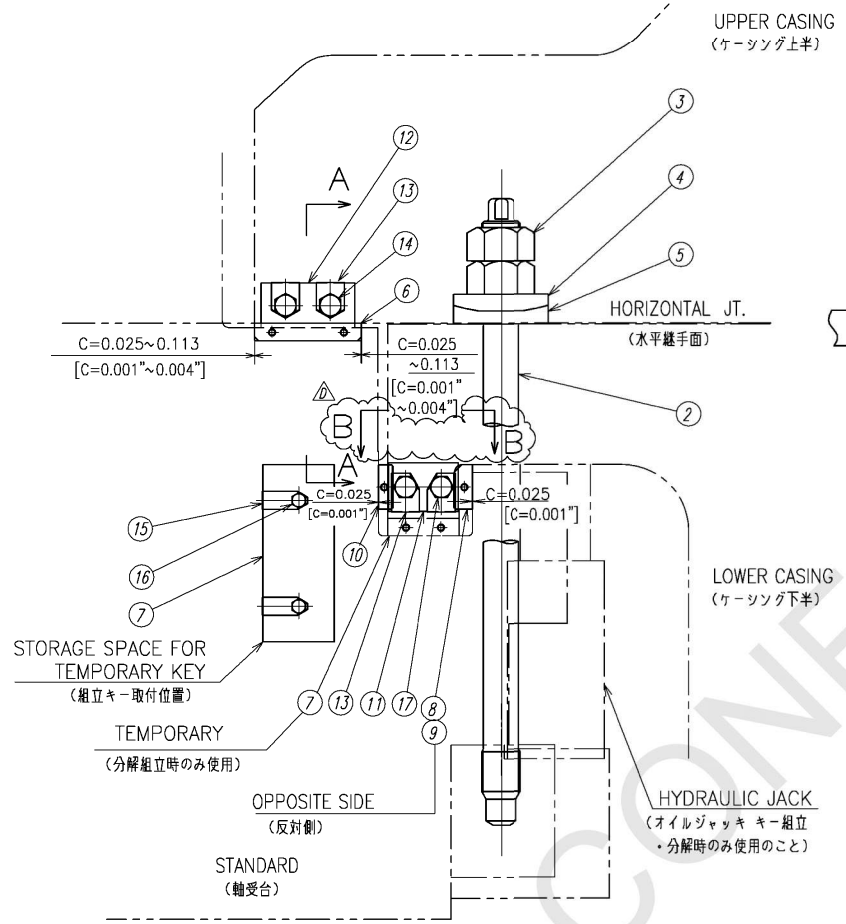


図面番号 DRAWING NO.
2KS124977
類似参考図 2KS119189
REV. MARK
D

① ASM



| P.NO. | PART NAME (部品名) | Q'TY |
|-------|-----------------------|------|
| 1 | ASSEMBLY (組立) | 1 |
| 2 | STUD BOLT (積込ボルト) | 2 |
| 3 | HEX NUT (六角ナット) | 4 |
| 4 | WASHER (球面座金) | 2 |
| 5 | WASHER (球面座金) | 2 |
| 6 | RUNNING KEY (ランニングキー) | 2 |
| 7 | ASSEMBLY KEY (組立キー) | 2 |
| 8 | THRUST KEY (スラストキー) | 1 |
| 9 | THRUST KEY (スラストキー) | 1 |
| 10 | THRUST KEY (スラストキー) | 2 |
| 11 | LOCK PLATE (ロックプレート) | 2 |
| 12 | LOCK PLATE (ロックプレート) | 2 |
| 13 | LOCK PLATE (短冊折座金) | 8 |
| 14 | HEX BOLT (六角ボルト) | 4 |
| 15 | LOCK PLATE (短冊折座金) | 4 |
| 16 | HEX BOLT (六角ボルト) | 4 |
| 17 | HEX BOLT (六角ボルト) | 4 |

PL分離 1 枚

NOTES

ALL PARTS SHOULD BE CLEARLY STAMPED.

ASSEMBLY PROCEDURE --- ASSEMBLY KEY,PT-7 IS FOR THE ALIGNMENT OF THE LOWER SHELL AND ITS COMPONENTS.PT-7 MUST BE REMOVED AFTER UPPER SHELL IS BOLTED IN PLACE AND AFTER THICKNESS OF SUPPORT PLATE, PT-6, HAS BEEN DETERMINED AND INSERTED.

WHEN NOT IN USE,PT-7 SHOULD BE BOLTED TO SIDE OF STANDARD USING BOLT,PT-16. ALWAYS INSERT PT-7 BEFORE UNBOLTING UPPER SHELL. BE CAREFUL WHEN DISASSEMBLE. HYDRAULIC JACKS ARE PROVIDED FOR LIFTING SHELLS FOR INSPECTION AND FOR REMOVAL OF SUPPORT PLATE AND SHIM,PT-6 AND 7.

- 注記**
1. 全部品に本図組立符号を刻印のこと。
 2. 符号⑦は下半ケーシング据付時に使用し、上半ケーシング据付後、符号⑥が取付けられた後に取外し、軸受台本体側面に取付けておくこと。
 3. オイルジャッキは符号⑩と⑪を取外す時に使用する。
 4. 上半ケーシングを取外す時は必ず符号⑦を使用のこと。

UNネジ

この技術資料は当社の所有財産であり未出願特許情報、ノウハウ等の機密情報を含んでおりますので、この技術資料に記載された技術情報を第三者に開示されることがないよう取扱いには十分注意して下さい。またご使用後はかならず当社にご返却願います。株式会社東芝 京浜事業所

THIS DOCUMENT IS CONFIDENTIAL AND IS THE PROPERTY OF TOSHIBA CORPORATION. IT MUST NOT BE COPIED, LOANED OR TRANSFERRED. NOR MUST THE INFORMATION IT CONTAINS BE DISCLOSED TO ANY THIRD PARTY WITHOUT THEIR WRITTEN PERMISSION. AND PLEASE GET THEM BACK THIS DOCUMENT AFTER YOU HAVE DONE WITH IT.

Uncontrolled when printed or downloaded. Verify that this is the correct content before reproduction of part or all the contents of the document is prohibited without written permission from PT. Bhumijepara Services

| | | | | | | | | |
|-------------------|-------------------|--------------------|--|--|--------------------------------------|---------------------------------------|-------------------------------------|--------------------------------------|
| DDDK2015L0060-a | DDDK2014L0144-a | XUPS1-C02-124 | XMJM1-C03-108 | 承認 APPROVED BY A.Maeno FEB-20-15 | 承認 APPROVED BY K.Hanada DEC-22-11 | 承認 APPROVED BY K.Hamada NOV-13-06 | 調査 REVIEWED BY / | 名称 TITLE ARM KEY ASM (踏足キー組立図) |
| A.Maeno FEB-20-15 | A.Maeno FEB-18-14 | M.Misawa DEC-22-11 | 調査 REVIEWED BY M.Yamazaki FEB-20-15 | 調査 REVIEWED BY M.Yamazaki FEB-07-14 | Yoshihara DEC-20-11 | 担当 PREPARED BY G.Suenaga NOV-13-06 | 担当 PREPARED BY Y.Arima NOV-12-06 | |
| D.12 | XUPA1 | C.- | XTDL1 | B.- | XUPS1 | REV. 箇所 | XMJM1 | |

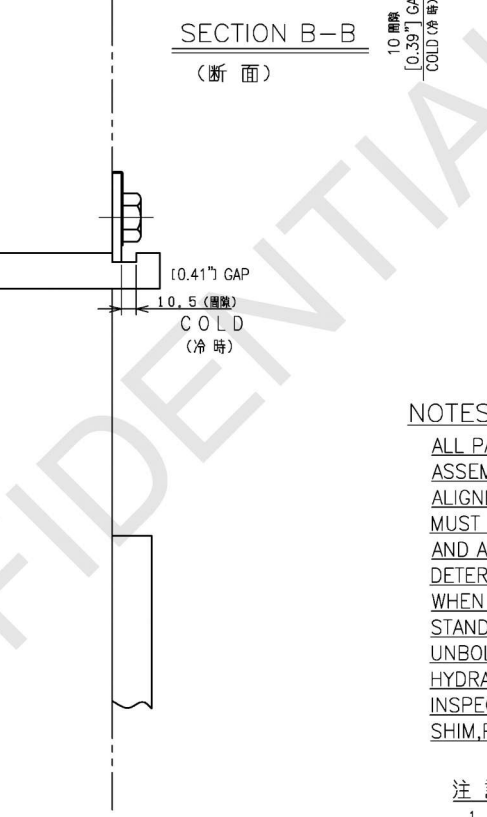
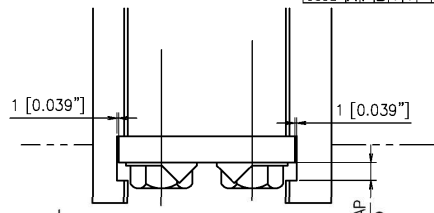
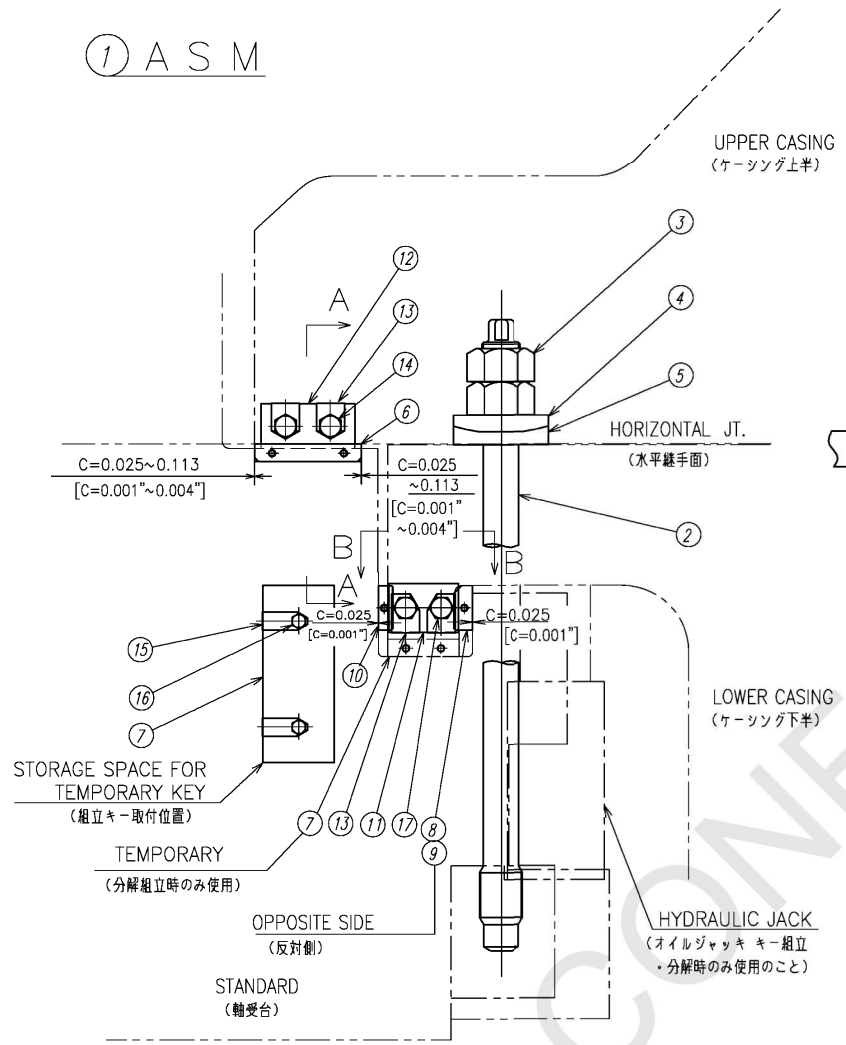
株式会社 東芝 TOSHIBA TOSHIBA CORPORATION
東京 京浜事業所
TEL 045-470-2111 FAX 045-470-2112
E-MAIL tshiba@tshiba.co.jp

図面番号 DRAWING NO.
2KS124977

REV. MARK
D

図面番号 DRAWING NO.
2KS144164
類似参考図 2KS12927 (A/P/11)
REV. MARK
(A)

① ASM



| P.NO. | PART NAME (部品名) | Q'TY |
|-------|-----------------------|------|
| 1 | ASSEMBLY (組立) | 1 |
| 2 | STUD BOLT (棒込ボルト) | 2 |
| 3 | HEX NUT (六角ナット) | 4 |
| 4 | WASHER (球面座金) | 2 |
| 5 | WASHER (球面座金) | 2 |
| 6 | RUNNING KEY (ランニングキー) | 2 |
| 7 | ASSEMBLY KEY (組立キー) | 2 |
| 8 | THRUST KEY (スラストキー) | 1 |
| 9 | THRUST KEY (スラストキー) | 1 |
| 10 | THRUST KEY (スラストキー) | 2 |
| 11 | LOCK PLATE (ロックプレート) | 2 |
| 12 | LOCK PLATE (ロックプレート) | 2 |
| 13 | LOCK PLATE (短冊折座金) | 8 |
| 14 | HEX BOLT (六角ボルト) | 4 |
| 15 | LOCK PLATE (短冊折座金) | 4 |
| 16 | HEX BOLT (六角ボルト) | 4 |
| 17 | HEX BOLT (六角ボルト) | 4 |

PL分離 1 枚

NOTES

ALL PARTS SHOULD BE CLEARLY STAMPED.
 ASSEMBLY PROCEDURE -- ASSEMBLY KEY,PT-7 IS FOR THE ALIGNMENT OF THE LOWER SHELL AND ITS COMPONENTS.PT-7 MUST BE REMOVED AFTER UPPER SHELL IS BOLTED IN PLACE AND AFTER THICKNESS OF SUPPORT PLATE, PT-6, HAS BEEN DETERMINED AND INSERTED.
 WHEN NOT IN USE,PT-7 SHOULD BE BOLTED TO SIDE OF STANDARD USING BOLT,PT-16. ALWAYS INSERT PT-7 BEFORE UNBOLTING UPPER SHELL. BE CAREFUL WHEN DISASSEMBLE. HYDRAULIC JACKS ARE PROVIDED FOR LIFTING SHELLS FOR INSPECTION AND FOR REMOVAL OF SUPPORT PLATE AND SHIM,PT-6 AND 7.

注記

1. 全部品に本図組立符号を刻印のこと。
2. 符号⑦は下半ケーシング据付時に使用し、上半ケーシング据付後、符号⑥が取付けられた後に取外し、軸受台本体側面に取付けておくこと。
3. オイルジャッキは符号⑧と⑨を取外す時に使用する。
4. 上半ケーシングを取外す時は必ず符号⑦を使用のこと。

UNネジ

この技術資料は当社の所有財産であり未出願特許情報、ノウハウ等の機密情報を含んでおりますので、この技術資料に記載された技術情報を第三者に開示されることがないよう取扱には十分注意して下さい。
 またご使用後はかならず当社にご返却願います。
 株式会社東芝 東京事業所

THIS DOCUMENT IS CONFIDENTIAL AND IS THE PROPERTY OF TOSHIBA CORPORATION. IT MUST NOT BE COPIED, LOANED OR TRANSFERRED.
 NOR MUST THE INFORMATION IT CONTAINS BE DISCLOSED TO ANY THIRD PARTY WITHOUT THEIR WRITTEN PERMISSION. AND PLEASE GET THEM BACK THIS DOCUMENT AFTER YOU HAVE DONE WITH IT.

| | | | | | | | | | |
|-----------------|----------------|----------------|----------------|----------------|----------------|----------------|-------------|--------------------------|---------------------|
| DDDK2017L1470-2 | 承認 APPROVED BY | Y. Ooishi | 承認 APPROVED BY | Y. Ooishi | 調査 REVIEWED BY | / | 名称 TITLE | ARM KEY ASM (踏足キー組立図) | |
| 調査 REVIEWED BY | Y. Ooishi | 調査 REVIEWED BY | Y. Ooishi | 調査 REVIEWED BY | Y. Ooishi | 担当 PREPARED BY | M. Yamazaki | 図面番号 DRAWING NO. | 2KS144164 |
| 担当 PREPARED BY | Y. Ooishi | 担当 PREPARED BY | Y. Ooishi | 担当 PREPARED BY | Y. Ooishi | 担当 PREPARED BY | M. Yamazaki | REV. MARK | (A) |
| REV. 内容 | XMJE1 | REV. 内容 | XMJE1 | REV. 内容 | XMJE1 | REV. 内容 | XMJE1 | 株式会社 東芝 | TOSHIBA CORPORATION |
| 東芝 東京事業所 | 東芝 東京事業所 | 東芝 東京事業所 | 東芝 東京事業所 | 東芝 東京事業所 | 東芝 東京事業所 | 東芝 東京事業所 | 東芝 東京事業所 | 東芝 東京事業所 | 東芝 東京事業所 |

Uncontrolled when printed or downloaded. Verify that this is the correct version of the document. Reproduction of part or all the contents of the document is prohibited without written permission from PT. Bhumijepara Service.