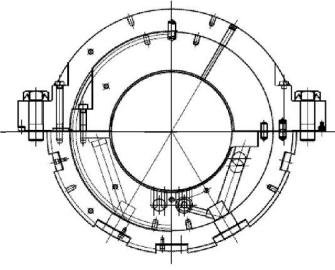
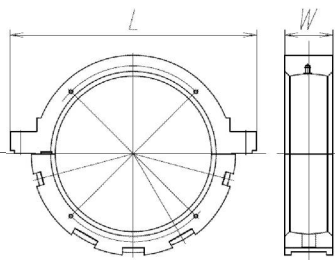
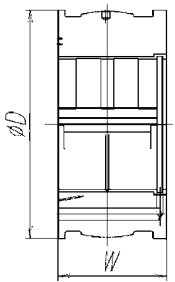
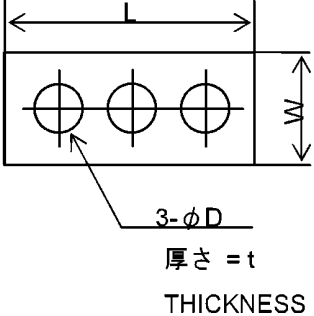
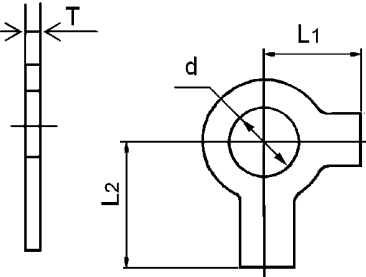


機器名 EQ/SYS.		用途名 USE	客先番号 CUSTOMERS NO.			
蒸気タービン STEAM TURBINE		第8軸受 NO.8 BEARING	① 製造番号 JOB NO.		M211995 CA, M211996 CA	
			② 類別 MANUF.COMP.		H10I00, H10I20, H10I30	
③部分 番号 NO.	④品名 NAME OF PART	概略図 OUTLINE	数量 QUANTITY			備考 REMARKS
			常用 WORK/ 1UNIT	常用 WORK/ 2UNIT	予備 SPARE/ 1UNIT	
144.	第8軸受 NO.8 BEARING		1SET	2SET	1SET	1KS142507 G-1
145.	第8軸受外輪 NO.8 BEARING OUTER RING		1SET (2P)	2SET (4P)	1SET (2P)	L =1500 W=300 1KS142507 P-3-2, 3-3 (1KS138558 G-2)
146.	第8軸受内輪 NO.8 BEARING INNER CASING		1SET (2P)	2SET (4P)	1SET (2P)	D =1000 W=447.4 1KS142507 P-3-2, 3-3 (0KS139873 G-1)

単位 : mm

UNITS : mm

機器名 EQ/SYS.		用途名 USE		客先番号 CUSTOMERS NO.		
蒸気タービン STEAM TURBINE		第8軸受 NO.8 BEARING		① 製造番号 JOB NO.		
				② 類別 MANUF.COMP.		
				M211995 CA, M211996 CA		
				H10I00, H10I20, H10I30		
③部分 番号 NO.	④品名 NAME OF PART	概略図 OUTLINE	数量 QUANTITY			備考 REMARKS
			常用 WORK/ 1UNIT	常用 WORK/ 2UNIT	予備 SPARE/ 1UNIT	
147.	ロックプレート LOCKING PLATE	 <p>厚さ = t THICKNESS = t</p>	1SET (2P)	2SET (4P)	1SET (2P)	$\phi D = 69$ $L = 370$ $W = 110$ $t = 2.3$ 1KS142507 P-2-25 (TD173903- P-1)
148.	舌付座金 TONG WASHER		1SET (4P)	2SET (8P)	1SET (4P)	$d = \phi 31$ $L1 = 42$ $L2 = 52$ $T = 1.6$ 1KS142507 P-3-7 (K4TW2M30 A1)

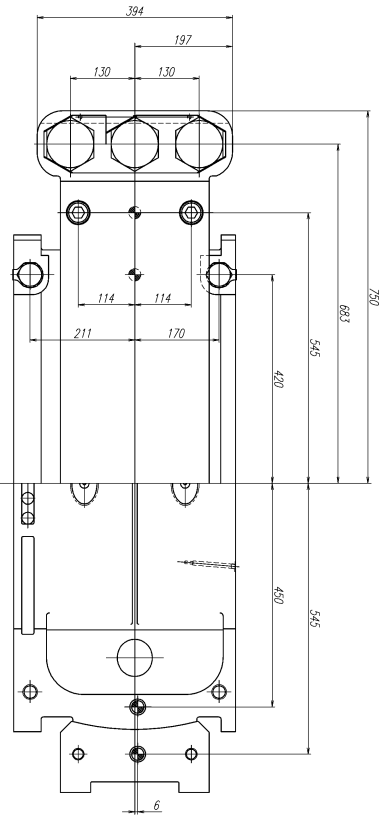
単位 : mm

UNITS : mm

機 器 名 EQ/SYS.		用 途 名 USE		客 先 番 号 CUSTOMERS NO.			
蒸気タービン STEAM TURBINE		第 8 軸 受 NO.8 BEARING		① 製 造 番 号 JOB NO.			
				M211995 CA, M211996 CA			
				② 類 別 MANUF.COMP.			
				H10I00, H10I30			
③部分 番号 NO.	④ 品 名 NAME OF PART	概 略 図 OUTLINE	数 量 QUANTITY			備 考 REMARKS	
			常用 WORK/ 1UNIT	常用 WORK/ 2UNIT	予備 SPARE/ 1UNIT		
149.	シム					t=0.05	
150.	SHIM					0.07	
151.						0.1	
152.				2SET	4SET	2SET	0.2
153.				(12P)	(24P)	(12P)	0.3
154.							0.4
						1SET (6P)	
						1KS142507 P-2·5~2·10 (4KS120397 P·1~6)	
155.	シム					t=0.05	
156.	SHIM					0.07	
157.						0.1	
158.				3SET	6SET	3SET	0.2
159.				(18P)	(36P)	(18P)	0.3
160.							0.4
						1SET (6P)	
						1KS142507 P-2·12~2·17 (4KS120397 P·7~12)	

単 位 : mm

UNITS : mm

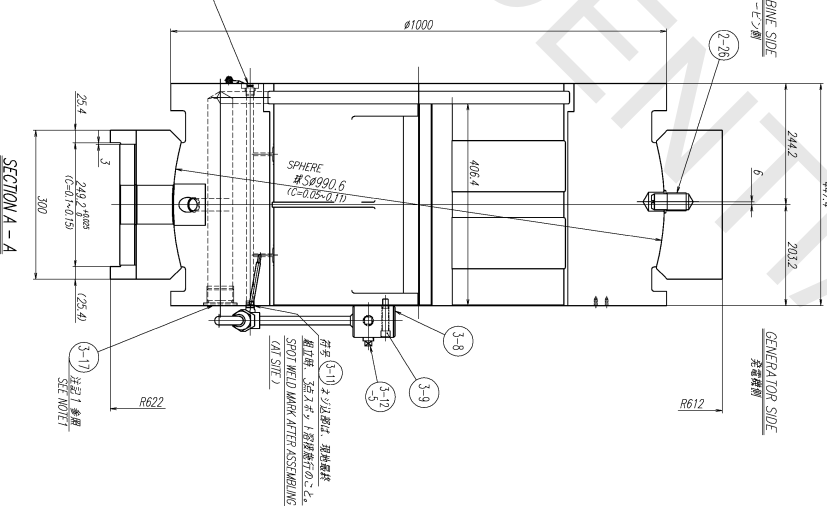
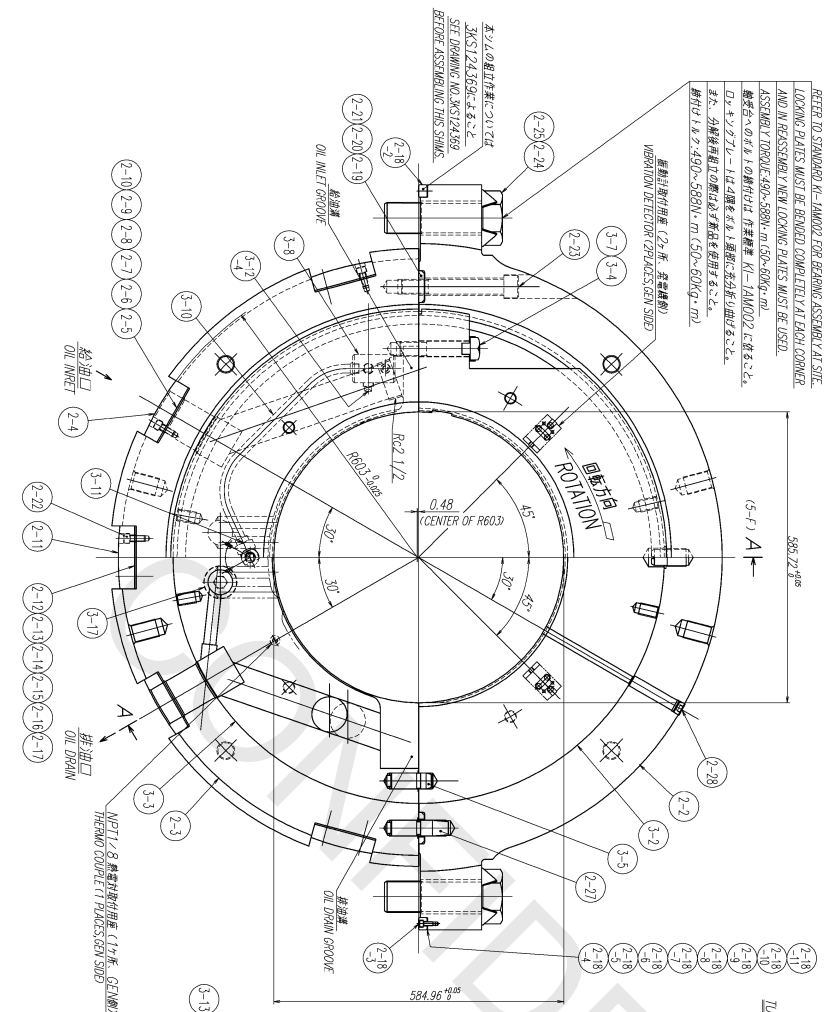


参照図付用紙(17枚・並列機用)
 VIBRATION DETECTOR/CHARGE/SEN SIDE

REFER TO SEPARATE DRAWING FOR BEARING ASSEMBLY AT SITE.
 LOCKING PLUGS MUST BE REMOVED COMPLETELY AT EACH CORNER.
 AND IN RESEMBLY NEW LOCKING PLUGS MUST BE USED.
 ASSEMBLY TORQUE:400~580N・m(50~60kg・m)
 組み立て時の締め付けは、作業指導書 K1-TAN002 に従ってください。
 ロックプラグの取り付けは、上記図に示す向きで行ってください。
 また、分解後は再度組み立てる場合は必ず使用してください。
 締め付けトルク:400~580N・m(50~60kg・m)

REMOVAL INSTRUCTIONS

P.NO	PART NAME	QTY	MATERIAL (OR EQUIVALENT)
1	BEARING ASSEMBLY	1	
2-2	BEARING RING UPR	1	JIS SF440A
2-3	BEARING RING LWR	1	JIS SS400
2-4	ADJUSTING PLATE	2	JIS SS400
2-5	SHIM(O.05)	2	JIS SUS304
2-6	SHIM(O.07)	2	JIS SUS304
2-7	SHIM(O.1)	2	JIS SUS304
2-8	SHIM(O.2)	2	JIS SUS304
2-9	SHIM(O.3)	2	JIS SUS304
2-10	SHIM(O.4)	2	JIS SUS304
2-11	ADJUSTING PLATE	3	JIS SS400
2-12	SHIM(O.05)	3	JIS SUS304
2-13	SHIM(O.07)	3	JIS SUS304
2-14	SHIM(O.1)	3	JIS SUS304
2-15	SHIM(O.2)	3	JIS SUS304
2-16	SHIM(O.3)	3	JIS SUS304
2-17	SHIM(O.4)	3	JIS SUS304
2-18-1	ADJUSTING PLATE	2	JIS SUS304
2-18-2	HEXAGON SOCKET BOLT(M8)	6	JIS SCMA35
2-18-3	HEXAGON SOCKET BOLT(M8)	2	JIS SCMA35
2-18-4	SHIM(O.5)	2	JIS SUS304
2-18-5	SHIM(O.4)	2	JIS SUS304
2-18-6	SHIM(O.3)	2	JIS SUS304
2-18-7	SHIM(O.2)	2	JIS SUS304
2-18-8	SHIM(O.1)	2	JIS SUS304
2-18-9	SHIM(O.07)	2	JIS SUS304
2-18-10	SHIM(O.05)	2	JIS SUS304
2-18-11	SHIM(1.0)	2	JIS SS400
2-19	ADJUSTING PLATE	2	JIS SS400
2-20	SHIM(O.2)	2	JIS SUS304
2-21	HEXAGON SOCKET BOLT(M8)	6	JIS SCMA35
2-22	HEXAGON SOCKET BOLT(M8)	20	JIS SCMA35
2-23	HEXAGON SOCKET BOLT(M8)	4	JIS SCMA35
2-24	HEXAGON BOLT(T2.000-8/4)	6	JIS SCMA35
2-25	LOCKING PLATE	2	JIS SPCC
2-26	STUD	2	JIS SPCC
2-27	DOWEL PIN (Φ32)	1	TO-0-SM-V-SHEET
2-28	TAPER THREADED PLUG(R3/4)	1	JIS SCMA35
3-2	BEARING CASING UPR	1	JIS SF440A
3-3	BEARING CASING LWR	1	JIS SF440A
3-4	HEXAGON BOLT(TM30)	4	JIS SCMA35
3-5	DOWEL PIN (Φ32)	2	TO-0-SM-V-SHEET
3-7	2 TONGUED WASHER	4	JIS SPCC
3-8	BLOCK	1	JIS SUS304L
3-9	HEXAGON SOCKET BOLT(M12)	1	TO-0-SM-V-SHEET
3-10	PIPE (TOA X S/80)	1	JIS SUS304L
3-11	UNION ELBOW(R3/8)	1	JIS SUS304L
3-12-4	TAPER THREADED PLUG(R1/2)	1	JIS SUS304
3-12-5	TAPER THREADED PLUG(R3/4)	1	JIS SUS304
3-13	TAPER THREADED PLUG(R3/8)	1	JIS SP25C
3-17	PARALLEL PLUG(G1/3/4)	1	JIS SS400



SECTION A-A
 1/3

注記1 参照
 注記2 球部は、現場にて組立後は、上方側行程の中心部に注油し、その後組み立てる

図面番号 DRAWING NO.	KS142607
規格番号 SPECIFICATION NO.	IKS140017
図面タイトル	BEARING ASSEMBLY
標準寸法	237 x 16

Uncontrolled when printed or downloaded. Verify that this is the correct version before reproduction of part or all the contents of the document is prohibited without written permission from PT. Tohhiba Elevator and Air Conditioning System (Thailand) Public Co., Ltd.

承認者 APPROVED BY	
承認者名 APPROVED BY NAME	
承認日 APPROVED DATE	
承認場所 APPROVED PLACE	
製図者 DRAWN BY	
製図者名 DRAWN BY NAME	
製図日 DRAWN DATE	
製図場所 DRAWN PLACE	
検査者 CHECKED BY	
検査者名 CHECKED BY NAME	
検査日 CHECKED DATE	
検査場所 CHECKED PLACE	
承認者 APPROVED BY	
承認者名 APPROVED BY NAME	
承認日 APPROVED DATE	
承認場所 APPROVED PLACE	
製図者 DRAWN BY	
製図者名 DRAWN BY NAME	
製図日 DRAWN DATE	
製図場所 DRAWN PLACE	