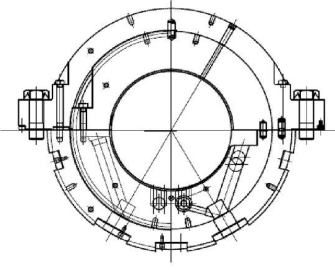
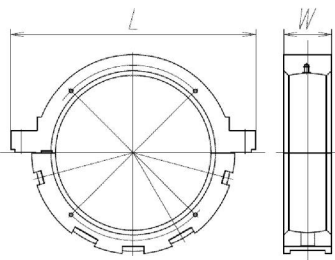
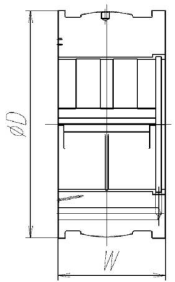
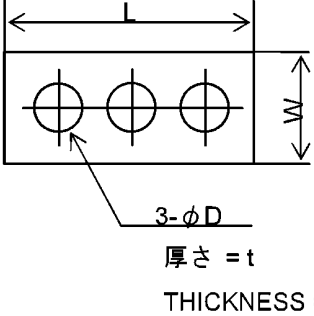
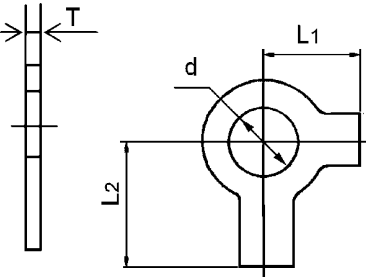


機器名 EQ/SYS.		用途名 USE	客先番号 CUSTOMERS NO.			
蒸気タービン STEAM TURBINE		第7軸受 NO.7 BEARING	① 製造番号 JOB NO.			M211995 CA, M211996 CA
			② 類別 MANUF.COMP.			H10H00, H10H20, H10H30
③部分 番号 NO.	④品名 NAME OF PART	概略図 OUTLINE	数量 QUANTITY			備考 REMARKS
			常用 WORK/ 1UNIT	常用 WORK/ 2UNIT	予備 SPARE/ 1UNIT	
127.	第7軸受 NO.7 BEARING		1SET	2SET	1SET	1KS142506 G-1
128.	第7軸受外輪 NO.7 BEARING OUTER RING		1SET (2P)	2SET (4P)	1SET (2P)	L =1500 W=300 1KS142506 P-3-2, 3-3 (1KS138558 G-1)
129.	第7軸受内輪 NO.7 BEARING INNER CASING		1SET (2P)	2SET (4P)	1SET (2P)	D =1000 W=447.4 1KS142506 P-3-2, 3-3 (0KS139872 G-1)

単位 : mm

UNITS : mm

機器名 EQ/SYS.		用途名 USE		客先番号 CUSTOMERS NO.		
蒸気タービン STEAM TURBINE		第7軸受 NO.7 BEARING		① 製造番号 JOB NO.		
				② 類別 MANUF.COMP.		
				M211995 CA, M211996 CA		
				H10H00, H10H20, H10H30		
③部分 番号 NO.	④品名 NAME OF PART	概略図 OUTLINE	数量 QUANTITY			備考 REMARKS
			常用 WORK/ 1UNIT	常用 WORK/ 2UNIT	予備 SPARE/ 1UNIT	
130.	ロックプレート LOCKING PLATE	 <p>厚さ = t THICKNESS = t</p>	1SET (2P)	2SET (4P)	1SET (2P)	$\phi D = 69$ $L = 370$ $W = 110$ $t = 2.3$ 1KS142506 P-2-25 (TD173903- P-1)
131.	舌付座金 TONG WASHER		1SET (4P)	2SET (8P)	1SET (4P)	$d = \phi 31$ $L1 = 42$ $L2 = 52$ $T = 1.6$ 1KS142506 P-3-7 (K4TW2M30 A1)

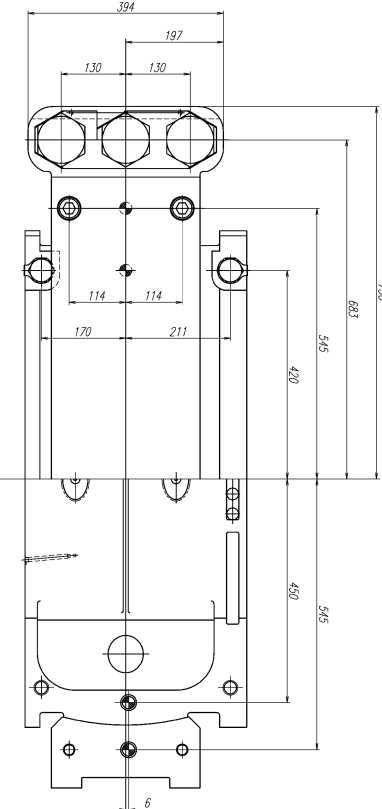
単位 : mm

UNITS : mm

機器名 EQ/SYS.		用途名 USE		客先番号 CUSTOMERS NO.				
蒸気タービン STEAM TURBINE		第7軸受 NO.7 BEARING		① 製造番号 JOB NO.				
				M211995 CA, M211996 CA				
③部分 番号 NO.		④品名 NAME OF PART		概略図 OUTLINE		② 類別 MANUF.COMP.		
						H10H00, H10H30		
				数量 QUANTITY			備考 REMARKS	
				常用 WORK/ 1UNIT	常用 WORK/ 2UNIT	予備 SPARE/ 1UNIT		
132.	シム		2SET (12P)	4SET (24P)	2SET (12P)	t=0.05	1SET (6P)	
133.	SHIM					0.07		
134.						0.1		
135.						0.2		
136.						0.3		
137.						0.4		
1KS142506 P-2-5~2-10 (4KS120397 P-1~6)								
138.	シム		3SET (18P)	6SET (36P)	3SET (18P)	t=0.05	1SET (6P)	
139.	SHIM					0.07		
140.						0.1		
141.						0.2		
142.						0.3		
143.						0.4		
1KS142506 P-2-12~2-17 (4KS120397 P-7~12)								

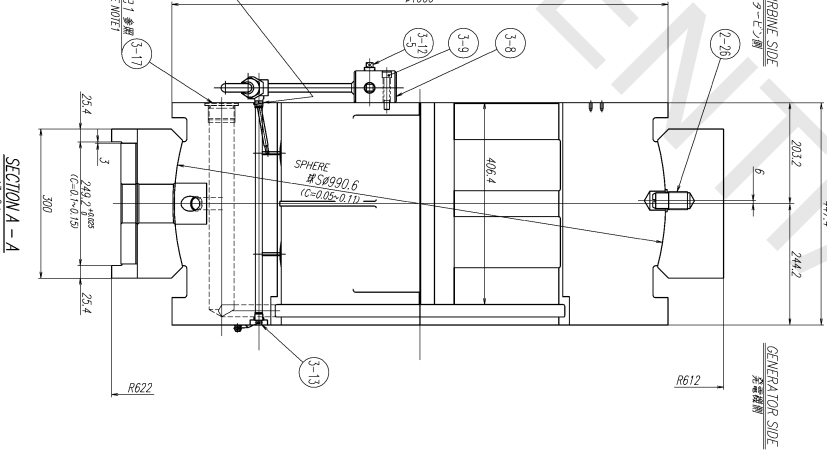
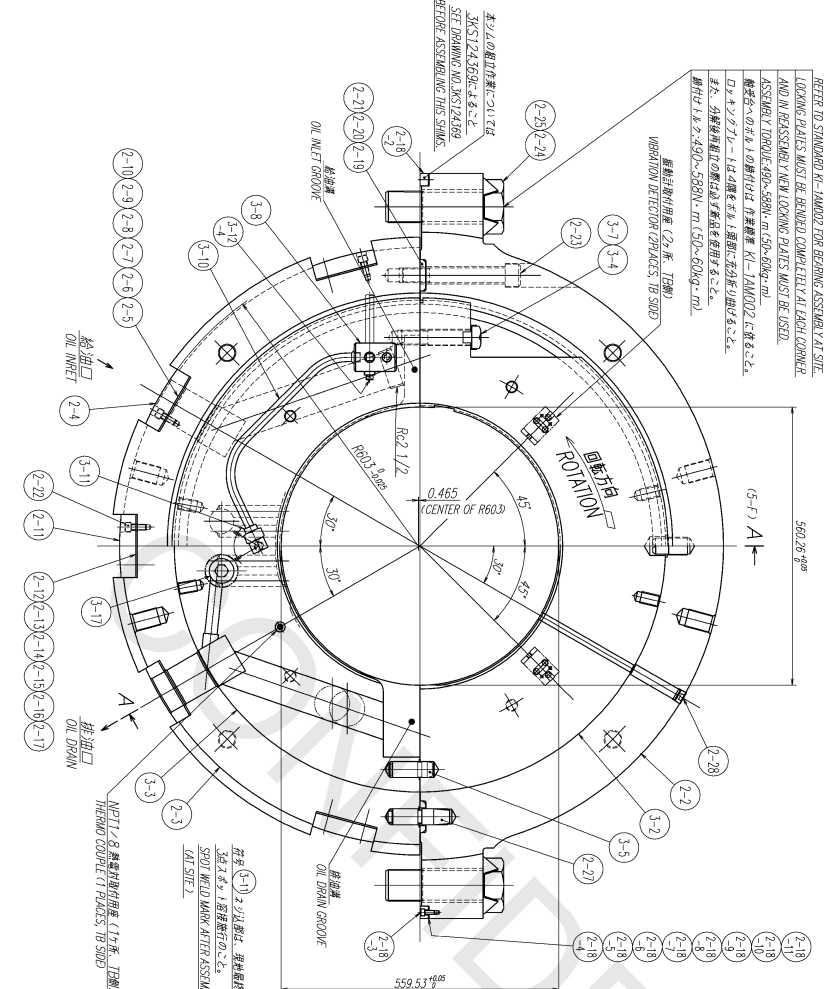
単位 : mm

UNITS : mm



- NOTES
- 1. REMOVE PARALLEL PLUGS (P/N 3-17) AFTER FINAL OIL FLUSHING AND CLEAN PERFECTLY AND CAULK 2 PLACES AFTER REASSEMBLY.
 - 注記
 - 1. 符号⑤のマークは最終オイルフラッシング終了後取り外し、内腔を完全に清掃し、その後取付周囲をセッキマークすること。

P/N	PART NAME	QTY	MATERIAL (GR EQUIPMENT)
1	BEARING ASSEMBLY	1	
2-1	BEARING RING UPR	1	JIS SF440A
2-3	BEARING RING LWR	1	JIS SS400
2-4	ADJUSTING PLATE	2	JIS SS400
2-5	SHM (φ.0.9)	2	JIS SUS304
2-6	SHM (φ.0.7)	2	JIS SUS304
2-7	SHM (φ.1)	2	JIS SUS304
2-8	SHM (φ.2)	2	JIS SUS304
2-9	SHM (φ.3)	2	JIS SUS304
2-10	SHM (φ.4)	2	JIS SUS304
2-11	ADJUSTING PLATE	3	JIS SS400
2-12	SHM (φ.0.9)	3	JIS SUS304
2-13	SHM (φ.0.7)	3	JIS SUS304
2-14	SHM (φ.1)	3	JIS SUS304
2-15	SHM (φ.2)	3	JIS SUS304
2-16	SHM (φ.3)	3	JIS SUS304
2-17	SHM (φ.4)	3	JIS SUS304
2-18-1	ADJUSTING PLATE	2	JIS SS400
2-18-2	ADJUSTING PLATE	6	JIS SS400
2-18-3	HEXAGON SOCKET BOLT (M6)	2	JIS SC4435
2-18-4	SHM (φ.5)	2	JIS SUS304
2-18-5	SHM (φ.4)	2	JIS SUS304
2-18-6	SHM (φ.3)	2	JIS SUS304
2-18-7	SHM (φ.2)	2	JIS SUS304
2-18-8	SHM (φ.1)	2	JIS SUS304
2-18-9	SHM (φ.0.7)	2	JIS SUS304
2-18-10	SHM (φ.0.5)	2	JIS SUS304
2-19	ADJUSTING PLATE	2	JIS SS400
2-20	SHM (φ.2)	2	JIS SUS304
2-21	HEXAGON SOCKET BOLT (M6)	6	JIS SC4435
2-22	HEXAGON SOCKET BOLT (M2)	20	JIS SC4435
2-23	HEXAGON BOLT (M20)	4	JIS SC4435
2-24	HEXAGON BOLT (2.000-8UN)	6	JIS SC4435
2-25	LOCKING PLATE	2	JIS SPCC
2-26	STUD	2	JIS S45C
2-27	DOWEL PIN (φ3.2)	2	10-0.50-4 STEEL
2-28	TAPER THROUGHS PLUG (R7.4)	1	JIS SC4435
3-1	BEARING CASING UPR	1	JIS SF440A
3-3	BEARING CASING LWR	1	JIS SF440A
3-4	HEXAGON BOLT (M20)	4	JIS SC4435
3-5	DOWEL PIN (φ3.2)	2	10-0.50-4 STEEL
3-7	2 TONCELUED WASHER	4	JIS SPCC
3-8	BLOCK	4	JIS SUS304L
3-9	HEXAGON SOCKET BOLT (M2)	1	10-0.50-4 STEEL
3-10	PIPE (10X X S/80)	1	JIS SUS304L
3-11	UNION ELBOW (R3.8)	1	JIS SUS304L
3-12-4	TAPER THROUGHS PLUG (R7.2)	1	JIS SUS304
3-12-5	TAPER THROUGHS PLUG (R7.4)	1	JIS SUS304
3-13	TAPER THROUGHS PLUG (R7.8)	1	JIS SPCC
3-17	PARALLEL PLUG (φ1.3/4)	1	JIS SS400



SECTION A-A

P/N	PART NAME	QTY	MATERIAL (GR EQUIPMENT)
1	BEARING ASSEMBLY	1	
2-1	BEARING RING UPR	1	JIS SF440A
2-3	BEARING RING LWR	1	JIS SS400
2-4	ADJUSTING PLATE	2	JIS SS400
2-5	SHM (φ.0.9)	2	JIS SUS304
2-6	SHM (φ.0.7)	2	JIS SUS304
2-7	SHM (φ.1)	2	JIS SUS304
2-8	SHM (φ.2)	2	JIS SUS304
2-9	SHM (φ.3)	2	JIS SUS304
2-10	SHM (φ.4)	2	JIS SUS304
2-11	ADJUSTING PLATE	3	JIS SS400
2-12	SHM (φ.0.9)	3	JIS SUS304
2-13	SHM (φ.0.7)	3	JIS SUS304
2-14	SHM (φ.1)	3	JIS SUS304
2-15	SHM (φ.2)	3	JIS SUS304
2-16	SHM (φ.3)	3	JIS SUS304
2-17	SHM (φ.4)	3	JIS SUS304
2-18-1	ADJUSTING PLATE	2	JIS SS400
2-18-2	ADJUSTING PLATE	6	JIS SS400
2-18-3	HEXAGON SOCKET BOLT (M6)	2	JIS SC4435
2-18-4	SHM (φ.5)	2	JIS SUS304
2-18-5	SHM (φ.4)	2	JIS SUS304
2-18-6	SHM (φ.3)	2	JIS SUS304
2-18-7	SHM (φ.2)	2	JIS SUS304
2-18-8	SHM (φ.1)	2	JIS SUS304
2-18-9	SHM (φ.0.7)	2	JIS SUS304
2-18-10	SHM (φ.0.5)	2	JIS SUS304
2-19	ADJUSTING PLATE	2	JIS SS400
2-20	SHM (φ.2)	2	JIS SUS304
2-21	HEXAGON SOCKET BOLT (M6)	6	JIS SC4435
2-22	HEXAGON SOCKET BOLT (M2)	20	JIS SC4435
2-23	HEXAGON BOLT (M20)	4	JIS SC4435
2-24	HEXAGON BOLT (2.000-8UN)	6	JIS SC4435
2-25	LOCKING PLATE	2	JIS SPCC
2-26	STUD	2	JIS S45C
2-27	DOWEL PIN (φ3.2)	2	10-0.50-4 STEEL
2-28	TAPER THROUGHS PLUG (R7.4)	1	JIS SC4435
3-1	BEARING CASING UPR	1	JIS SF440A
3-3	BEARING CASING LWR	1	JIS SF440A
3-4	HEXAGON BOLT (M20)	4	JIS SC4435
3-5	DOWEL PIN (φ3.2)	2	10-0.50-4 STEEL
3-7	2 TONCELUED WASHER	4	JIS SPCC
3-8	BLOCK	4	JIS SUS304L
3-9	HEXAGON SOCKET BOLT (M2)	1	10-0.50-4 STEEL
3-10	PIPE (10X X S/80)	1	JIS SUS304L
3-11	UNION ELBOW (R3.8)	1	JIS SUS304L
3-12-4	TAPER THROUGHS PLUG (R7.2)	1	JIS SUS304
3-12-5	TAPER THROUGHS PLUG (R7.4)	1	JIS SUS304
3-13	TAPER THROUGHS PLUG (R7.8)	1	JIS SPCC
3-17	PARALLEL PLUG (φ1.3/4)	1	JIS SS400

Uncontrolled when printed or downloaded. Verify that this is the correct version before reproduction of part or all the contents of the document is prohibited without written permission from PT. TOSHIBA

図面番号 DRAWING NO. **IKS142606**
 規格 参考図 | KS140016
 90°

承認印欄 (SIGNATURE BLOCK)

承認者 (APPROVED BY) / 承認日 (DATE)

作成者 (DRAWN BY) / 作成日 (DATE)

検査者 (CHECKED BY) / 検査日 (DATE)

訂正欄 (REVISIONS)

数量 (QTY) 22 x 16

図面番号 DRAWING NO. **IKS142606**
 規格 参考図 | KS140016
 90°