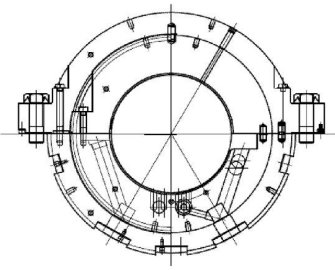
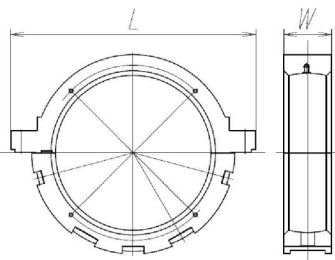
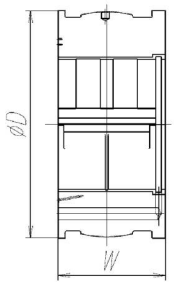
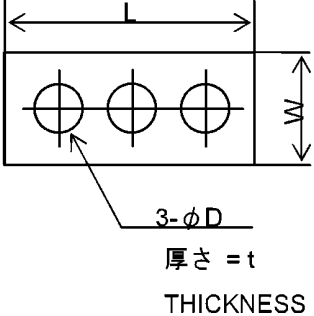
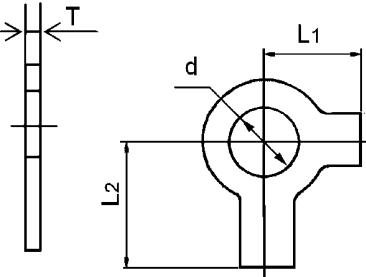


機 器 名 EQ/SYS.		用 途 名 USE	客 先 番 号 CUSTOMERS NO.			
蒸気タービン STEAM TURBINE		第 6 軸 受 NO.6 BEARING	① 製 造 番 号 JOB NO.		M211995 CA, M211996 CA	
			② 類 別 MANUF.COMP.		H10G00, H10G20, H10G30	
③部分 番号 NO.	④ 品 名 NAME OF PART	概 略 図 OUTLINE	数 量 QUANTITY			備 考 REMARKS
			常用 WORK/ 1UNIT	常用 WORK/ 2UNIT	予備 SPARE/ 1UNIT	
110.	第 6 軸 受 NO.6 BEARING		1SET	2SET	1SET	1KS142505 G-1
111.	第 6 軸 受 外 輪 NO.6 BEARING OUTER RING		1SET (2P)	2SET (4P)	1SET (2P)	L =1500 W=300 1KS142505 P-3-2, 3-3 (1KS138558 G-1)
112.	第 6 軸 受 内 輪 NO.6 BEARING INNER CASING		1SET (2P)	2SET (4P)	1SET (2P)	D =1000 W=447.4 1KS142505 P-3-2, 3-3 (0KS139871 G-1)

単 位 : mm

UNITS : mm

機 器 名 EQ/SYS.		用 途 名 USE		客 先 番 号 CUSTOMERS NO.		
蒸気タービン STEAM TURBINE		第6軸受 NO.6 BEARING		① 製造番号 JOB NO.		
				② 類別 MANUF.COMP.		
		M211995 CA, M211996 CA			H10G00, H10G20, H10G30	
③部分 番号 NO.	④ 品 名 NAME OF PART	概 略 図 OUTLINE	数 量 QUANTITY			備 考 REMARKS
			常用 WORK/ 1UNIT	常用 WORK/ 2UNIT	予備 SPARE/ 1UNIT	
113.	ロックプレート LOCKING PLATE	 <p>厚さ = t THICKNESS = t</p>	1SET (2P)	2SET (4P)	1SET (2P)	$\phi D = 69$ $L = 370$ $W = 110$ $t = 2.3$ 1KS142505 P-2-25 (TD173903- P-1)
114.	舌付座金 TONG WASHER		1SET (4P)	2SET (8P)	1SET (4P)	$d = \phi 31$ $L1 = 42$ $L2 = 52$ $T = 1.6$ 1KS142505 P-3-7 (K4TW2M30 A1)

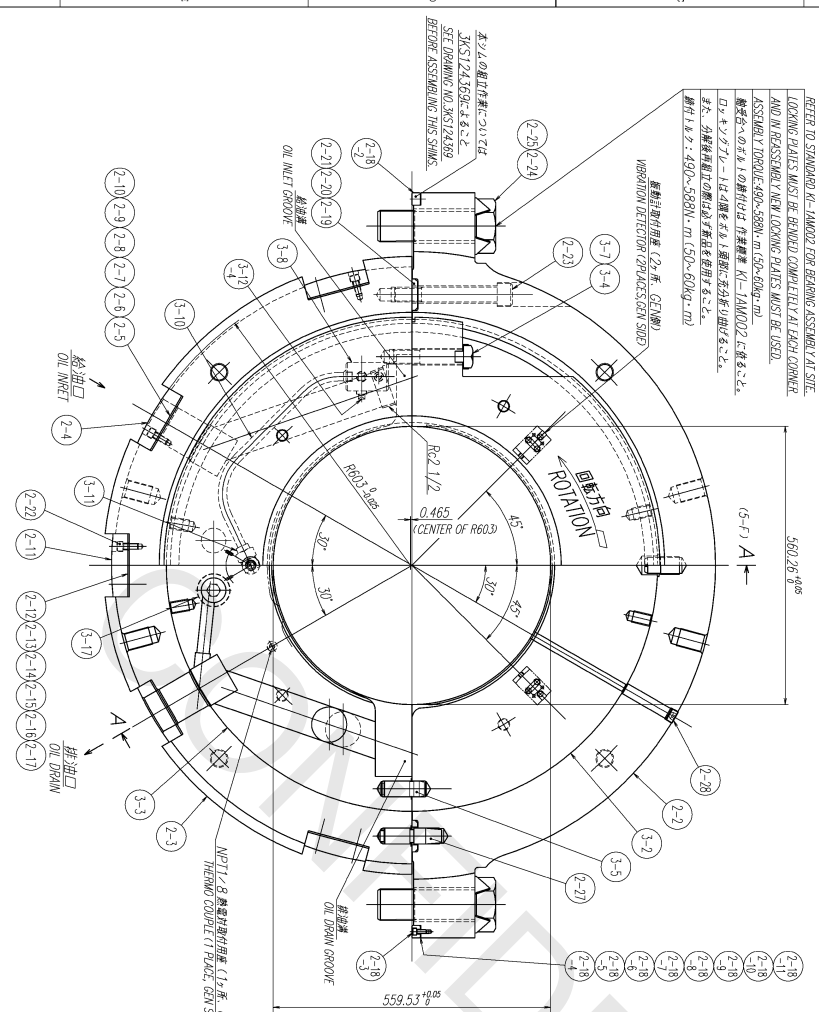
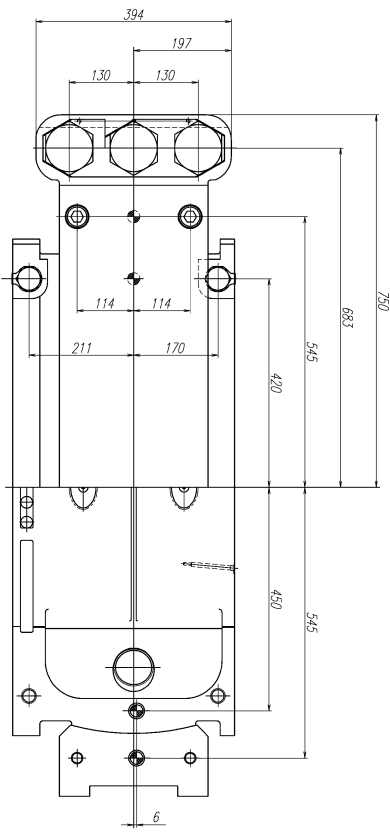
単 位 : mm

UNITS : mm

機器名 EQ/SYS.		用途名 USE		客先番号 CUSTOMERS NO.				
蒸気タービン STEAM TURBINE		第6軸受 NO.6 BEARING		① 製造番号 JOB NO.				
				M211995 CA, M211996 CA				
③部分 番号 NO.		④品名 NAME OF PART		概略図 OUTLINE		② 類別 MANUF.COMP.		
						H10G00, H10G30		
				数量 QUANTITY			備考 REMARKS	
				常用 WORK/ 1UNIT	常用 WORK/ 2UNIT	予備 SPARE/ 1UNIT		
115.	シム		2SET (12P)	4SET (24P)	2SET (12P)	t=0.05	1SET (6P)	
116.	SHIM					0.07		
117.						0.1		
118.						0.2		
119.						0.3		
120.						0.4		
1KS142505 P-2·5~2·10 (4KS120397 P·1~6)								
121.	シム		3SET (18P)	6SET (36P)	3SET (18P)	t=0.05	1SET (6P)	
122.	SHIM					0.07		
123.						0.1		
124.						0.2		
125.						0.3		
126.						0.4		
1KS142505 P-2·12~2·17 (4KS120397 P·7~12)								

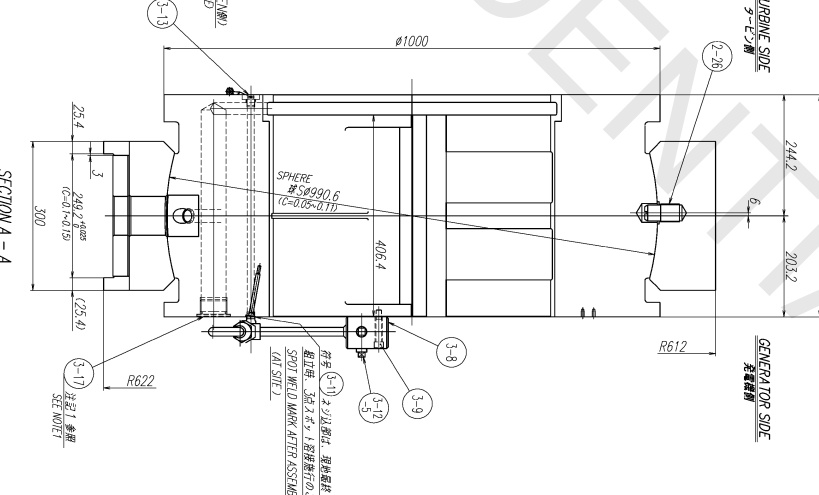
単位 : mm

UNITS : mm



REFER TO SPANNER KI-1AM002 FOR BEARING ASSEMBLY SITE.
 LOCKING PLATES MUST BE PROPERLY CAPTURED AT EACH CORNER.
 AND IN REASSEMBLY LOCKING PLATES MUST BE USED.
 ASSEMBLY TORQUE: 490-589N・m (50-60kg・m)
 締付トルク: 490-589N・m (50-60kg・m)
 このボルト・ナットはボルト・ナットに適合したトルクを必要とします。
 このトルクは、トルクレンチを使用して厳密に調整する必要があります。
 締め付け値: 490-589N・m (50-60kg・m)

本ボルトの締め付けに当りては
 3KSI (24,5MPa) 以上に
 SET TORQUEING NO. 3KSI24589
 BEFORE ASSEMBLING THIS SHIMS



本ボルトの締め付けに当りては
 3KSI (24,5MPa) 以上に
 SET TORQUEING NO. 3KSI24589
 BEFORE ASSEMBLING THIS SHIMS

- NOTES
- REMOVE PARALLEL PINS (P/N 3-17) AFTER FINAL OIL FLUSHING AND CLEAN PERFECTLY AND CAULK 2 PLACES AFTER REASSEMBLY.
 1. 符号 ⑤ のマカは最終オイルフラッシング終了後取り外し、内腔を完全に清掃し、その後取付周囲をマカマカキーングすること。

P/N	PART NAME	QTY	MATERIAL (FOR EQUIV/END)
1	BEARING ASSEMBLY	1	
2-2	BEARING RING UPR	1	JIS SF440A
2-3	BEARING RING LWR	1	JIS SS400
2-4	ADJUSTING PLATE	2	JIS SS400
2-5	SHIM (0.05)	2	JIS SUS304
2-6	SHIM (0.07)	2	JIS SUS304
2-7	SHIM (0.1)	2	JIS SUS304
2-8	SHIM (0.2)	2	JIS SUS304
2-9	SHIM (0.3)	2	JIS SUS304
2-10	SHIM (0.4)	2	JIS SUS304
2-11	ADJUSTING PLATE	3	JIS SS400
2-12	SHIM (0.05)	3	JIS SUS304
2-13	SHIM (0.07)	3	JIS SUS304
2-14	SHIM (0.1)	3	JIS SUS304
2-15	SHIM (0.2)	3	JIS SUS304
2-16	SHIM (0.3)	3	JIS SUS304
2-17	SHIM (0.4)	3	JIS SUS304
2-18-2	ADJUSTING PLATE	3	JIS SS400
2-18-3	HEXAGON SOCKET BOLT (M8)	6	JIS SCMA35
2-18-4	SHIM (0.5)	2	JIS SUS304
2-18-5	SHIM (0.4)	2	JIS SUS304
2-18-6	SHIM (0.3)	2	JIS SUS304
2-18-7	SHIM (0.2)	2	JIS SUS304
2-18-8	SHIM (0.1)	2	JIS SUS304
2-18-9	SHIM (0.07)	2	JIS SUS304
2-18-10	SHIM (0.05)	2	JIS SUS304
2-18-11	SHIM (1.0)	2	JIS SUS304
2-19	ADJUSTING PLATE	2	JIS SS400
2-20	SHIM (0.2)	2	JIS SUS304
2-21	HEXAGON SOCKET BOLT (M8)	6	JIS SCMA35
2-22	HEXAGON SOCKET BOLT (M12)	20	JIS SCMA35
2-23	HEXAGON BOLT (M30)	4	JIS SCMA35
2-24	HEXAGON BOLT (25.00-80W)	6	JIS SCMA35
2-25	LOCKING PLATE	2	JIS SPCC
2-26	SHIM	1	JIS S45C
2-27	DOWEL PIN (φ32)	1	10-0.3M-A-STEEL
2-28	HAFER THEAOS PLUG (R3.4)	1	JIS SCMA35
3-2	BEARING CASING UPR	1	JIS SF440A
3-3	BEARING CASING LWR	1	JIS SF440A
3-4	HEXAGON BOLT (M30)	4	JIS SCMA35
3-5	DOWEL PIN (φ32)	2	10-0.3M-A-STEEL
3-7	TONGUED WASHER	4	JIS SPCC
3-8	BLOCK	4	JIS SUS304
3-9	HEXAGON SOCKET BOLT (M12)	1	10-0.3M-A-STEEL
3-10	PIPE (1.04 X S7.8D)	1	JIS SUS304L
3-11	DIVIN ELBOW (R3.4)	1	JIS SUS304L
3-12-4	HAFER THEAOS PLUG (R1.2)	1	JIS SUS304
3-12-5	HAFER THEAOS PLUG (R3.4)	1	JIS SUS304
3-13	HAFER THEAOS PLUG (R3.4)	1	JIS S206
3-17	PARALLEL PLUG (C1 3/4)	1	JIS SS400

Uncontrolled when printed or downloaded. Verify that this is the correct version before reproduction of part or all the contents of the document is prohibited without written permission from Pt. Yamaha.

図面承認履歴

図面承認履歴	承認者	承認日	承認理由	承認部位
図面承認履歴				

図面承認者: **IKS142605**

図面承認日: 2024.07.16

図面承認場所: **22 x 16**

1 2 3 4 5 6