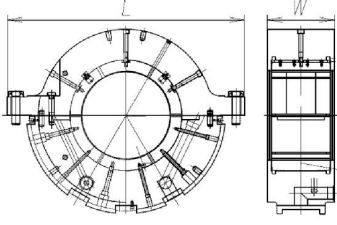
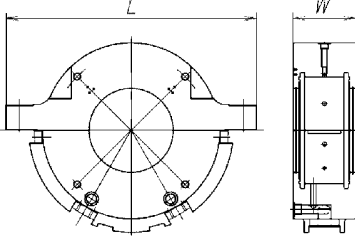
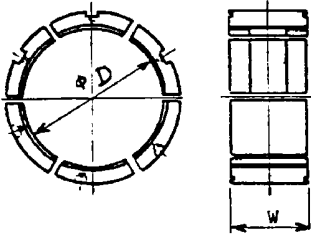


機 器 名 EQ/SYS.		用 途 名 USE		客 先 番 号 CUSTOMERS NO.		
蒸気タービン STEAM TURBINE		第 4 軸 受 NO.4 BEARING		① 製 造 番 号 JOB NO.		
				② 類 別 MANUF.COMP.		
		M211995 CA, M211996 CA			H10E00, H10E20, H10E30	
③部分 番号 NO.	④ 品 名 NAME OF PART	概 略 図 OUTLINE	数 量 QUANTITY			備 考 REMARKS
			常用 WORK/ 1UNIT	常用 WORK/ 2UNIT	予備 SPARE/ 1UNIT	
64.	第 4 軸 受 NO.4 BEARING		1SET	2SET	1SET	L =1436 W=304 1KS142503 G-1
65.	第 4 軸 受 本 体 NO.4 BEARING CASING		1SET (2P)	2SET (4P)	1SET (2P)	L =1436 W=304 1KS142503 P-2-2, 2-3 (0KS140409 G-2)
66.	第 4 軸 受 パ ッ ド NO.4 BEARING PAD		1SET (6P)	2SET (12P)	1SET (6P)	$\phi D =534.09$ W=254 1KS142503 P-3-2 (2KS146067 G-1)

単 位 : mm

UNITS : mm

機器名 EQ/SYS.		用途名 USE		客先番号 CUSTOMERS NO.		
蒸気タービン STEAM TURBINE		第4軸受 NO.4 BEARING		① 製造番号 JOB NO.		
				② 類別 MANUF.COMP.		
				M211995 CA, M211996 CA		
				H10E00, H10E20, H10E30		
③部分 番号 NO.	④品名 NAME OF PART	概略図 OUTLINE	数量 QUANTITY			備考 REMARKS
			常用 WORK/ 1UNIT	常用 WORK/ 2UNIT	予備 SPARE/ 1UNIT	
67.	ロックプレート LOCKING PLATE	<p>2-φD 厚さ = t THICKNESS = t</p>	1SET (2P)	2SET (4P)	1SET (2P)	$\phi D = 59$ $L = 222$ $W = 102$ $t = 2.3$ 1KS142503 P-2-31 (TD167674- P-2)
68.	舌付座金 TONG WASHER		1SET (4P)	2SET (8P)	1SET (4P)	$d = \phi 31$ $L1 = 42$ $L2 = 52$ $T = 1.6$ 1KS142503 P-2-35 (K4TW2M30 A1)

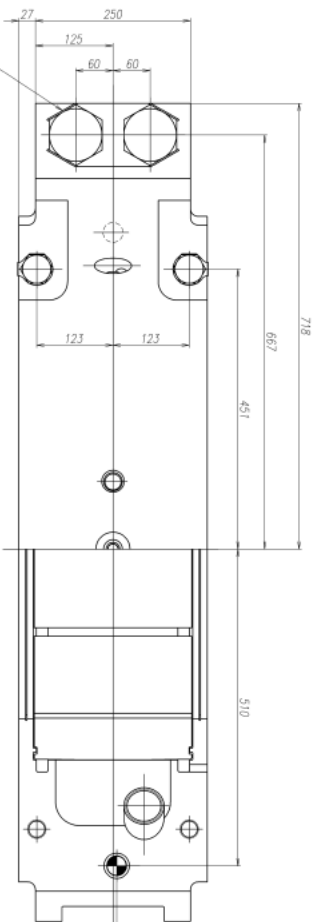
単位 : mm

UNITS : mm

機器名 EQ/SYS.		用途名 USE		客先番号 CUSTOMERS NO.			
蒸気タービン STEAM TURBINE		第4軸受 NO.4 BEARING		① 製造番号 JOB NO.			
				M211995 CA, M211996 CA			
③部分 番号 NO.		④品名 NAME OF PART		② 類別 MANUF.COMP.			
				H10E00, H10E30			
		概略図 OUTLINE		数量 QUANTITY			備考 REMARKS
				常用 WORK/ 1UNIT	常用 WORK/ 2UNIT	予備 SPARE/ 1UNIT	
69.	シム SHIM		2SET (12P)	4SET (24P)	2SET (12P)	t=0.05	1SET (6P)
70.						0.07	
71.						0.1	
72.						0.2	
73.						0.3	
74.						0.4	
							1KS142503 P-2-5~2-10 (3KS125002 P-12~17)
75.	シム SHIM		2SET (12P)	4SET (24P)	2SET (12P)	t=0.05	1SET (6P)
76.						0.07	
77.						0.1	
78.						0.2	
79.						0.3	
80.						0.4	
							1KS142503 P-2-12~2-17 (3KS125002 P-2~7)
81.	シム SHIM		1SET (6P)	2SET (12P)	1SET (6P)	t=0.05	1SET (6P)
82.						0.07	
83.						0.1	
84.						0.2	
85.						0.3	
86.						0.4	
							1KS142503 P-2-19~2-24 (3KS125002 P-22~27)

単位 : mm

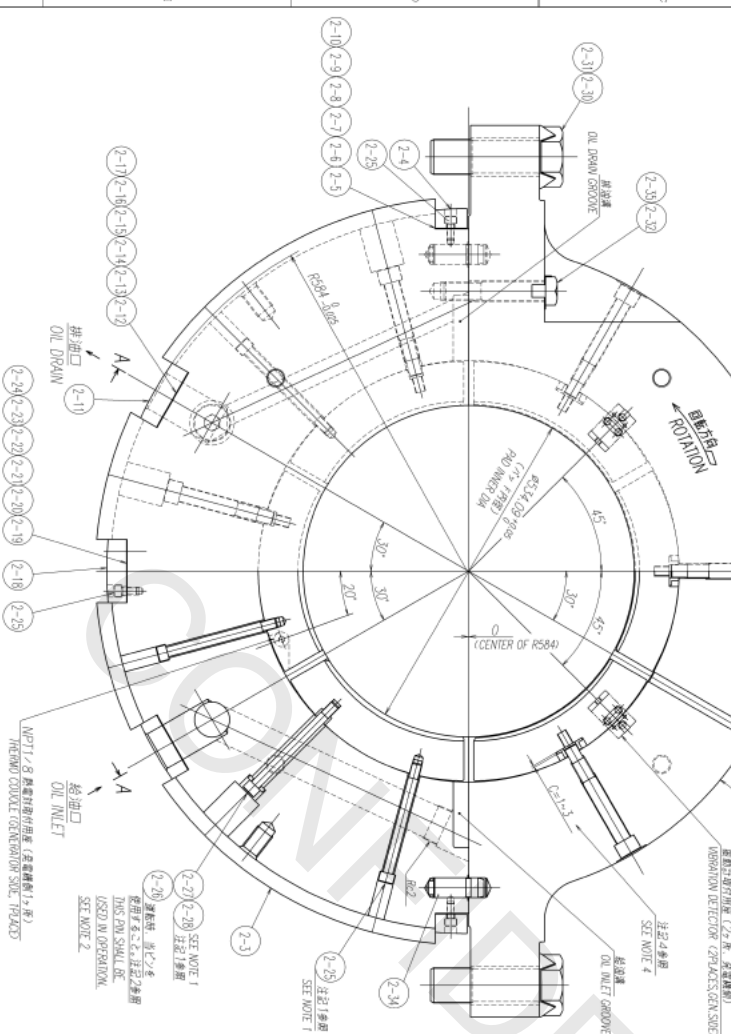
UNITS : mm



LOOKING PLATES MUST BE REMOVED COMPLETELY AT EACH CORNER AND IN REVERSELY NEW LOOKING PLATES MUST BE USED.
 ASSEMBLY TORQUE: 588 N・m (55.50 kg-m) (60~75kg-m)
 検定値の値より厳格に、取付トルクは1.4mmの公差で、
 O・A・V・T・L・Hは検定値を基に、検定値に劣るものは使用禁止。
 又、外周面取付の際は、必ず取付面を磨くこと。
 検定値は2588 N・m (255.50 kg-m) (60~75kg-m)。

NOTES
 1. REMOVE HOLDING BOLTS AND WASHERS (P.NO.2-27 AND 2-28)
 AFTER BORE MACHINING.
 2. CALK LOCKING PINS (P.NO.2-29) AFTER ASSEMBLY.
 3. DRAWING NO. 2KSI24362 P-1 AFTER ASSEMBLY.
 4. IN ASSEMBLY CLEARANCE BE ADJUSTED TO 3mm AT THE END (P.NO.2-26).
 5. CTO CONTROL TO QUALITY IS SPECIFIED WITH DRAWING NO.2KSI19256.

- 注記
 1. 符号(○)は工場立用であるので取付後は使用せぬこと。
 2. 符号(◎)の支持ピンは取付終了後、コキリ等厳禁。
 3. 符号(△)の支持ピンは取付終了後、コキリ等厳禁。
 4. 符号(◎)の支持ピンは取付終了後、コキリ等厳禁。
 5. O.T.O.は、2KSI19256に付帯すること。
 6. 符号(◎)の支持ピンは取付終了後、コキリ等厳禁。
 7. 符号(△)の支持ピンは取付終了後、コキリ等厳禁。
 8. 符号(◎)の支持ピンは取付終了後、コキリ等厳禁。
 9. 符号(△)の支持ピンは取付終了後、コキリ等厳禁。
 10. 符号(◎)の支持ピンは取付終了後、コキリ等厳禁。



TURBINE SIDE
 タービン側
 GENERATOR SIDE
 発電機側

- 1 A.S.M
 4 MCH-BORE
 5 CAULKING
 6 W/B DET ASM
 (101) GENERAL SPEC. - PN-KS01910
 (102) QUALITY REQUIREMENT - PN-KS01926
 (103) CTO DMC - 2KSI19256
 (104) PROCEDURE OF BRG ASM - W-1AM002

P.NO	PART NAME	Q.TY	MATERIAL (OR EQUIV.)
1	BEARING ASSEMBLY	-	
2-2	BEARING CASING UPR	1	JIS SS400
2-3	BEARING CASING LWR	1	JIS SS400
2-4	ADJUSTING PLATE	2	JIS SS400
2-5	SHIM (O.05)	2	JIS SUS304
2-6	SHIM (O.07)	2	JIS SUS304
2-7	SHIM (O.1)	2	JIS SUS304
2-8	SHIM (O.2)	2	JIS SUS304
2-9	SHIM (O.3)	2	JIS SUS304
2-10	SHIM (O.4)	2	JIS SUS304
2-11	ADJUSTING PLATE	2	JIS SS400
2-12	SHIM (O.05)	2	JIS SUS304
2-13	SHIM (O.07)	2	JIS SUS304
2-14	SHIM (O.1)	2	JIS SUS304
2-15	SHIM (O.2)	2	JIS SUS304
2-16	SHIM (O.3)	2	JIS SUS304
2-17	SHIM (O.4)	2	JIS SUS304
2-18	ADJUSTING PLATE	1	JIS SS400
2-19	SHIM (O.05)	1	JIS SUS304
2-20	SHIM (O.07)	1	JIS SUS304
2-21	SHIM (O.1)	1	JIS SUS304
2-22	SHIM (O.2)	1	JIS SUS304
2-23	SHIM (O.3)	1	JIS SUS304
2-24	SHIM (O.4)	1	JIS SUS304
2-25	HEXAGON SOCKET BOLT (M16)	16	JIS SCM435
2-26	LOCKING PIN	6	JIS SCM435
2-27	HEXAGON SOCKET BOLT (M16)	6	JIS S45C
2-28	FLAT WASHER	9	JIS SS400
2-29	OIL SEAL STRIP	4	JIS A502P
2-30	HEXAGON BOLT (2500-80M)	4	JIS SCM435
2-31	LOCKING PLATE	2	JIS SPCC
2-32	HEXAGON BOLT (M30)	4	JIS SCM435
2-33	PIN (RIGID) (RUC (O.2))	2	JIS SS400
2-34	DOINEL PIN (φ32)	2	TO-040-V-STEEL
2-35	2 TONNULED WASHER	4	JIS SPCC
2-36	WASHER (RIGID) (RUC (φ4))	3	JIS SCM435
3-2	BEARING PAD	1	JIS SS400 W/2
3-3	ADJUSTING PAD	3	JIS SS400
3-4	BUSH	3	JIS SACM645
3-5	SCREW (M16)	12	JIS S45C

SECTION A-A
 (1-5)~(1-9)

NO.	REVISION	DATE	BY	CHK	APP	REASON
1						
2						
3						
4						
5						
6						
7						
8						
9						
10						
11						
12						
13						
14						
15						
16						
17						
18						
19						
20						
21						
22						
23						
24						
25						
26						
27						
28						
29						
30						
31						
32						
33						
34						
35						
36						
37						
38						
39						
40						
41						
42						
43						
44						
45						
46						
47						
48						
49						
50						
51						
52						
53						
54						
55						
56						
57						
58						
59						
60						
61						
62						
63						
64						
65						
66						
67						
68						
69						
70						
71						
72						
73						
74						
75						
76						
77						
78						
79						
80						
81						
82						
83						
84						
85						
86						
87						
88						
89						
90						
91						
92						
93						
94						
95						
96						
97						
98						
99						
100						

Uncontrolled when printed or downloaded. Verify that this is the correct version before use.
 Reproduction of part or all the contents of the document is prohibited without written permission from PT. Birmil.

TOSHIBA
 BEARING ASSEMBLY
 2KSI19256
 (21" X 10")