

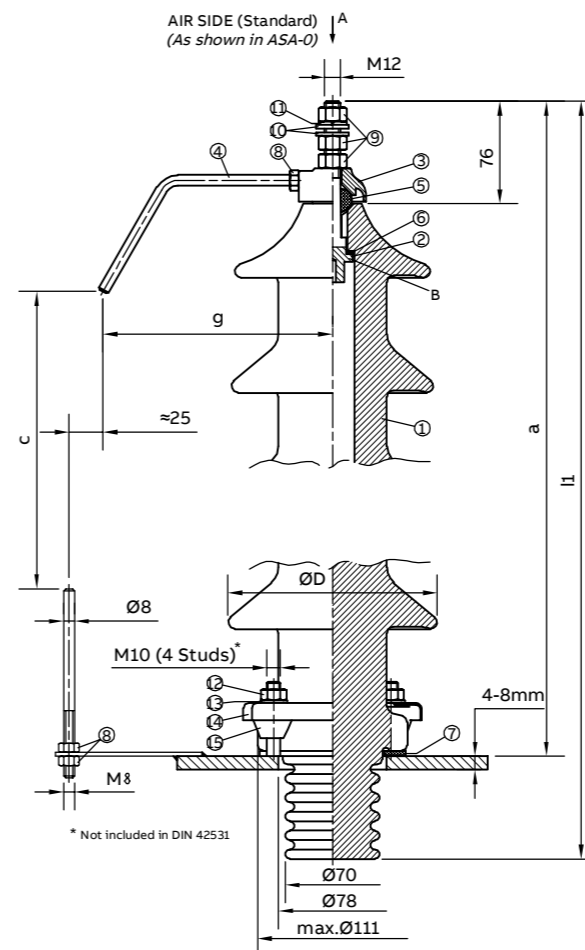
Elektriksel değerler

Electrical properties

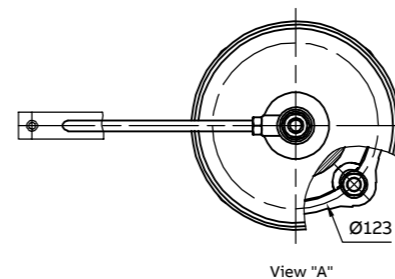
| IEC60137'ye göre Yalıtım Seviyesi / Insulation Levels acc. to IEC 60137 | | | | |
|--|--|-----------|-----------|-----------|
| En Yüksek Gerilim / Highest Voltage - Um [kv] | | | | |
| | 12 | 24 | 36 | 52 |
| Yıldırım Darbe Dayanım Gerilimi / Lightning Impulse Withstand Voltage (BIL) [kv] | 75 | 125 | 170 | 250 |
| Güç Frekans Dayanım Gerilimi / Power Frequency Withstand Voltage (Dry/Wet)[kv] | 30/28 | 55/50 | 77/70 | 105/95 |
| 250 A | Min. Krepaj Mesafesi / Min. Creepage Distance [mm] | 305 | 450 | 600 |
| | Nominal Termal Kısa-Devre Akımı / Rated Thermal Short-time Current (2s) -Ith [A] | 6250 | | |
| 630 A | Min. Krepaj Mesafesi / Min. Creepage Distance [mm] | 305 | 440 | 662 |
| | Nominal Termal Kısa-Devre Akımı / Rated Thermal Short-time Current (2s) -Ith [A] | 15750 | | |
| 1000 A | Min. Krepaj Mesafesi / Min. Creepage Distance [mm] | 295 | 445 | 635 |
| | Nominal Termal Kısa-Devre Akımı / Rated Thermal Short-time Current (2s) -Ith [A] | 25000 | | |
| 2000 A | Min. Krepaj Mesafesi / Min. Creepage Distance [mm] | 295 | 445 | 635 |
| | Nominal Termal Kısa-Devre Akımı / Rated Thermal Short-time Current (2s) -Ith [A] | 50000 | | |
| 3150 A | Min. Krepaj Mesafesi / Min. Creepage Distance [mm] | 295 | 445 | 635 |
| | Nominal Termal Kısa-Devre Akımı / Rated Thermal Short-time Current (2s) -Ith [A] | 78750 | | |
| 4500 A | Min. Krepaj Mesafesi / Min. Creepage Distance [mm] | 295 | 440 | 680 |
| | Nominal Termal Kısa-Devre Akımı / Rated Thermal Short-time Current (2s) -Ith [A] | 100000 | | |
| Nominal Dinamik Akım / Rated Dynamic Current Id [A] | | 250000 | | |
| Minimum Kantilever Dayanım Yüğü / Minimum Cantilever Withstand Load (N) | | 3150 | | |

250 A

DIN 42531

DIN 42531'e göre standart
Standard according to DIN 42531

| Pos. | Adet Qty | Tanım / Description |
|------|----------|---|
| 15 | 4 | Bağlantı Ayağı / Clamping Paw "E" DIN 42538 |
| 14 | 1 | Bağlantı Flanşı / Clamping Ring "A" DIN 42538 |
| 13 | 4 | Pul / Washer |
| 12 | 4 | Somun / Nut |
| 11 | 1 | Yaylı Rondela / Spring Washer |
| 10 | 2 | Pul / Washer |
| 9 | 3 | Somun / Nut |
| 8 | 1 | Somun / Nut |
| 7 | 1 | "N" Flanş Conta / Flange Gasket |
| 6 | 1 | "O" Conta / Gasket |
| 5 | 1 | "J" Conta / Gasket |
| 4 | 1 | Üst Ark Mili / Top Arcing Horn |
| 3 | 1 | "E" Başlık / Cap DIN 42531 |
| 2 | 1 | Saplama / Terminal Stud "D" DIN 42531 |
| 1 | 1 | Porselen / Porcelain |



Ürünün görseli mamül ve istenen opsiyona göre farklılık gösterebilir.
The visualisation of the products may have some deviations because of type, position and/or optional differences.

| Tip / Type | Kod / Code | Tanım / Description | Kapalı Ortam Indoor (I) | Açık Ortam Outdoor (F) | a | r | g | l1 | Yaprak Çapı Leaf Dia. (D) |
|------------|------------|-----------------------------|-------------------------|------------------------|-----|-----|-----|-----|---------------------------|
| 10 NI 250 | 2-2100 | 10NI 250A BUSHING DIN 42532 | 10 N | - | 260 | 85 | 135 | 321 | 110 |
| 10 NF 250 | 2-2200 | 10NF 250A BUSHING DIN 42532 | - | 10 N | 310 | 85 | 150 | 371 | 150 |
| 20 NI 250 | 2-2300 | 20NI 250A BUSHING DIN 42532 | 20 N | - | 310 | 155 | 135 | 371 | 150 |
| 20 NF 250 | 2-2400 | 20NF 250A BUSHING DIN 42532 | - | 20 N | 385 | 155 | 150 | 461 | 165 |
| 30 NI 250 | 2-2500 | 30NI 250A BUSHING DIN 42532 | 30 N | - | 385 | 220 | 135 | 461 | 165 |
| 30 NF 250 | 2-2600 | 30NF 250A BUSHING DIN 42532 | - | 30 N | 485 | 220 | 170 | 561 | 180 |

* Elektriksel değerler için sayfa "236" e bakınız.
See page "236" for electrical details.